

ADOZIONE: Del. C.C. n. 39 del 12/10/2011

APPROVAZIONE: Del. C.C. n. 42 del 09/05/2012

Il Sindaco
Mauro MORRI

Il Segretario Generale
Alfonso PISACANE

Progettista responsabile:
 Roberto Farina (OIKOS Ricerca Srl)

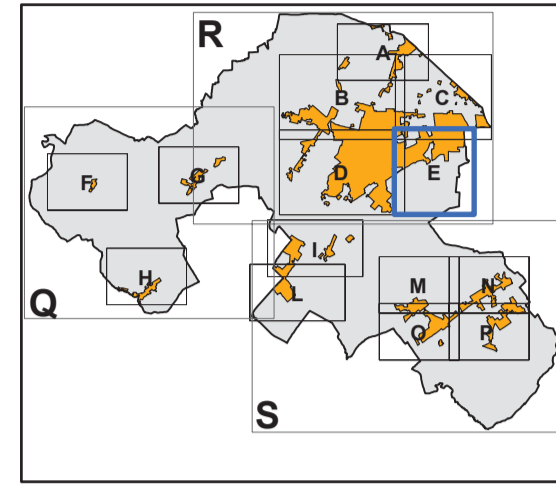
Comune di Santarcangelo di Romagna:
 Oscar Zammarchi (Dirigente Settore Territorio)

Gruppo di lavoro OIKOS Ricerca:
 Alessandro Carini (coord. operativo di progetto)
 Elena Lotti (analisi del sistema insediativo storico)
 Diego Petalaffo, Antonio Conficconi, Roberta Benassi
 (cartografie, elaborazioni S.I.T.)

Funzionari e addetti del Servizio Edilizia
 e Pianificazione Territoriale



 APRILE 2012



- LEGENDA**
- Confine Comunale
- MACRO CLASSIFICAZIONE DEL TERRITORIO COMUNALE**
- TU - Territorio Urbanizzato
 - TUZ - Territorio Urbanizzabile
 - TRU - Territorio Rurale
- SISTEMA INSEDIATIVO STORICO (Artt. 10-18 del RUE)**
- AS - Centri storici (L.R. 20 art. A-7)
 - IS - Inseadimenti storici del territorio rurale (L.R. 20 art. A-8) (1, 2A, 2B, 2C, 3A, 3B, 3C: classificazione degli edifici art. 11 del RUE)
 - ES - Edifici e complessi di valore storico architettonico, culturale e testimoniale (L.R. 20 art. A-9) (1, 2A, 2B, 2C, 3A, 3B, 3C: classificazione degli edifici art. 11 del RUE)
 - Edifici di particolare interesse storico-architettonico (L.R. 20 art. A-9) (D.Lgs. 42/2004 art. 11, 10, 11, 13)
- SISTEMA INSEDIATIVO**
- AUC - Ambiti urbani consolidati (L.R. 20 art. A-10) (Artt. 19-20 del RUE)**
- AUC.1, AUC.1* - Ambiti urbani consolidati saturi del capoluogo
 - AUC.2, AUC.2* - Ambiti urbani consolidati del capoluogo
 - AUC.3 (A,B,T) - Ambiti prevalentemente residenziali costituiti da case uni e bifamiliari o a schiera
 - AUC.4 - Ambiti di tipo AUC.3 nei quali sono particolarmente marcate le difficoltà di circolazione locale e di sosta e l'assenza di spazi di uso collettivo
 - AUC.5 - Ambiti urbani residenziali a bassa densità costituiti da case uni e bi-familiari
 - AUC.6(A,B,C) - Ambiti urbani consolidati delle frange urbane
 - AUC.7(A,B,C,T) - Ambiti urbani consolidati dei nuclei minori
 - AUC.8 - Ambiti urbani consolidati costituiti da piani attuativi unitari recenti e completamente attuati
 - AUC.9 - Ambiti consolidati costituiti da nuclei periferici rurali ("ghetti")
 - IC - Interventi Unitari Convenzionati (Art. 21 del RUE)
 - Ambito di conservazione urbanistica (Art. 89 x del RUE)
- AR - Ambiti da riqualificare (L.R. 20 art. A-11) (Artt. 22 del RUE)**
- AR - Ambiti da riqualificare per sostituzione (aree dismesse)
- AN - Ambiti per nuovi insediamenti (L.R. 20 art. A-12) (Artt. 23 del RUE)**
- AN - Perimetro ambito di applicazione della perequazione
 - AN.A - Ambiti di nuovo insediamento costituiti da PUA vigenti o adottati all'atto dell'adozione del PSC
 - AN.A.1 - in corso di attuazione
 - AN.A.2 - in corso di pubblicazione
 - AN.B - Ambiti di nuovo insediamento costituiti da PUA in fase istruttoria all'atto dell'adozione del PSC
 - AN.B.1 - Autorizzati alla presentazione
 - AN.B.2 - in fase istruttoria
 - AN.B.3 - inseriti nella variante 2008, non presenti nel precedente PRG
 - AN.B.4 - inseriti nella variante 2008, non presenti nel precedente PRG
 - AN.C - Ambiti di nuovo insediamento, definiti dal PSC secondo i criteri della perequazione
- APS - Ambiti specializzati per attività produttive di rilievo sovracomunale (L.R.20/2000 art. A-13) (Artt. 28-30 del RUE)**
- APS.E - Ambiti produttivi sovracomunali di sviluppo esistenti (Art. 29 del RUE)
 - APS.N.1 - Ambiti produttivi sovracomunali di potenziale nuovo insediamento, a conferma di previsioni vigenti (Art. 30 del RUE)
- APC - Ambiti specializzati per attività produttive di rilievo comunale (L.R.20/2000 art. A-13) (Artt. 31-37 del RUE)**
- APC.E - Ambiti produttivi comunali esistenti (Art. 33 del RUE)
 - APC.N.1 - Ambiti produttivi comunali di integrazione, a conferma di previsioni vigenti (Art. 34 del RUE)
 - APC.N.2 - Ambiti produttivi comunali di integrazione (Art. 35 del RUE)
 - APC.R - Ambiti produttivi comunali esistenti, da riqualificare (Art. 36 del RUE)
 - PF - Polo Funzionale "Triangolo": polo logistico commerciale integrato di Rimini - Santarcangelo (Art. 24 del RUE)
 - IC.P - Interventi Unitari Convenzionati in ambito produttivo (Art. 37 del RUE)
- Aree idonee per l'insediamento di strutture commerciali (Artt. 28 c.8, 31 c.3 del RUE)**
- MPA - Medio piccole alimentari
 - MP - Medio piccole non alimentari
 - MG - Medio grandi non alimentari
- SISTEMA NATURALE E AMBIENTALE - TERRITORIO RURALE**
- AVN - Aree di valore naturale e ambientale (L.R.20/2000 art. A-17) (Art. 39 del RUE)
 - ARP - Ambiti agricoli di rilievo paesaggistico (L.R.20/2000 art. A-18) (Art. 40 del RUE)
 - AVP - Ambiti ad alta vocazione produttiva agricola (L.R.20/2000 art. A-19) (Art. 41 del RUE)
 - AAP - Ambiti agricoli perurbani (L.R.20/2000 art. A-20) (Art. 42 del RUE)
 - IP - Ambiti produttivi in territorio rurale (Art. 50 del RUE)
 - Ambiti di ricollocazione (Art. 46 c.11 del RUE)
 - Area percorsa dal fuoco - Anno 2004 (art. 10 L. 353/2000) (Art. 38 del RUE)
- SISTEMA DELLE INFRASTRUTTURE PER LA MOBILITÀ (L.R. 20/2000 art. A-5)(Capo 3.C del RUE)**
- Limite del centro abitato in corrispondenza della viabilità (art. 33 del PSC)
 - MOB.FI - Linea ferroviaria (Bologna-Ancona)
 - MOB.FS - Stazione ferroviaria di Santarcangelo, da potenziare
 - Localizzazione della nuova fermata in corrispondenza del Polo Funzionale
 - Tracciato del TRC e ipotesi di prolungamento alla stazione di Santarcangelo
 - Corridoi infrastrutturali per la definizione del tracciato e l'insediamento ambientale e funzionale della "Strada di Grandi"
 - Indicazione delle direttrici e collegamenti alla viabilità esistente
 - Corridoi infrastrutturali per la definizione del tracciato della variante alla SP. n. 13 - località Stradone
- MOB.VR - Rete della viabilità di base di interesse nazionale e regionale (SS. n. 9 via Emilia)**
- Esistente
 - Di progetto
- MOB.VE - Rete della viabilità extraurbana di interesse provinciale e intercomunale**
- Esistente
 - Di progetto
- MOB.VU - Rete principale di rilievo comunale**
- Esistente
 - Di progetto
- MOB.VC - Rete di base comunale**
- Esistente
 - Di progetto
- Aree di pertinenza stradale**
- MOB.d - Distributori di carburanti
- MOB.CP - Principali piste ciclabili, esistenti e di progetto**
- DOTAZIONI TERRITORIALI (L.R. 20/2000 Artt. A-23, A-24, A-25)**
- URB - Infrastrutture per l'urbanizzazione degli insediamenti (L.R. 20/2000 art. A-23) (Art. 51 del RUE)**
- URB.c - Spazi e impianti per la raccolta e lo smaltimento dei rifiuti solidi
 - URB.a - Impianti di prelievo o di trattamento dell'acqua
 - URB.d - Impianti di distribuzione dell'energia elettrica
- COLL - Attrezzature e spazi collettivi (L.R. 20/2000 art. A-24) (Artt. 52-58 del RUE)**
- COLL.S - di rilievo sovracomunale**
- COLL.C - di rilievo comunale**
- COLL.L - di rilievo locale**
- specificazioni:**
- (sas) - Assistenza e i servizi sociali e igienico sanitari
 - (pa) - Pubblica amministrazione, la sicurezza pubblica e la protezione civile
 - (csp) - Attività culturali, associative e politiche
 - (ch) - Siti di culto e attività correlate
 - (cin) - Cinema
 - Ipotesi alternative di localizzazione del nuovo teatro Comunale
 - (is) - Scuole medie superiori
 - (sm) - Scuole medie inferiori
 - (se) - Scuole elementari
 - (sm) - Scuole materne
 - (par) - Verde pubblico attrezzato, parchi urbani
 - (sp) - Attrezzature e impianti per le attività sportive
 - (gia) - Parchi e giardini di quartiere
 - (p) - Parcheggi pubblici
- Dotazioni di proprietà privata**
- specificazioni delle attrezzature e spazi collettivi di progetto**
- (a) - Istruzione
 - (b) - Verde pubblico attrezzato, parchi urbani
 - (c) - Attrezzature e impianti per le attività sportive
 - (d) - Parcheggi pubblici
- ECO - Dotazioni ecologiche e ambientali (L.R.20/2000 Art. A-25) (Art. 59 del RUE)**
- ECO.A - Dotazioni ecologiche e ambientali di livello urbano
 - ECO.L - Dotazioni ecologiche e ambientali di livello locale
- PAE**
- Aree interessate da attività estrattive esaurite
 - Aree interessate da attività estrattive in essere
 - Invasi artificiali derivanti dalle attività di escavazione
- RISPETTI**
- Rispetto cimiteriale (Art. 52 c.12)
 - Rispetto impianto di tiro a segno (Art. 75 del RUE)
 - Fascia di rispetto stradale e ferroviario (Art. 70 del RUE)
 - Rete elettrodotti dell'alta tensione e relative fasce di attenzione per inquinamento elettromagnetico (Art. 73 del RUE)

